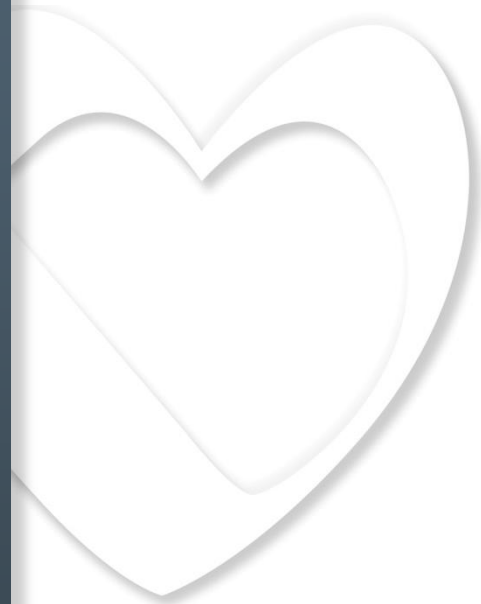


Heart Failure Awareness Day 2016

Report from: (Portugal)

Name of reporter: Cândida Fonseca





Heart Failure Awareness Day 2016 - Portugal

Clipping and Activities Report

www.escardio.org/HFA



- 1. Introduction**
- 2. Key Messages**
- 3. Global Results**
- 4. Activities**
- 5. Qualitative Analysis**
- 6. Quantitative Analysis**
- 7. Published News (Index)**

1. INTRODUCTION

In Portugal, the Heart Failure Week was celebrated on May. This date is marked, since 2012, by Heart Failure Study Group (GEIC), which belongs to the Portuguese Society of Cardiology (SPC), that promote some initiatives for health professionals, politicians and population.

In Europe, about fifteen million people suffer with heart failure. In Portugal, it is estimated to affect more than 4% of the population above 25 years and kills more, for example, oncological diseases.

The main objective of this week was to create an alert to the portuguese population for this problem, reporting on the signs, symptoms and risk groups of this condition, and for profesionelns and health authorities.

1. INTRODUCTION

Entities involved in Heart Failure Week:



2. KEY MESSAGES

- The heart failure affects currently about 400,000 people in Portugal;
- More than half of patients with heart failure are not diagnosed and half of those diagnosed die within five years, mainly due to late diagnosis;
- It is necessary that people know the warning signs, symptoms and risk groups to seek expert help early on;
- It is estimated that the prevalence of heart failure increases between 50-75% by 2030.

3. GLOBAL RESULTS

54 news

€728.946,29

AVE*

*Advertising Value Equivalency

www.escardio.org/HFA



4. ACTIVITIES

- Annual meeting of the Working Group on Heart Failure of the Portuguese Society of Cardiology, together with the Portuguese Society of Cardiology Nurses Nucleus and Intensive Care Working Group on the topic: Heart Failure - “Heart Team:including a session with Portuguese health authorities.
- Medical consulting to the Creation of the 1st Association of Support for Patients with Heart Failure in Portugal (AADIC);
- Development of communication materials (Press Kit, Press Releases, Flyers, Posters, AADIC) Facebook’s page and AADIC Corporate image);
- Development of a TV Spot with local public figures (João Didlet, a well known portuguese actor and José Peseiro: football couch);
- Development of an event in three cities at the same time: Lisbon, Oporto and Évora (release of balloons and an aerobics class);
- Facebook posts about Heart Failure Week: event, KOL’s interviews, making of the campaign “Ouve o teu coração”;
- Media Relations management;
- KOL’s interviews (Cândida Fonseca, Dulce Brito, Brenda Moura, Manuel Campelo, M. José Rebocho).

4. ACTIVITIES

Communication Materials – Press Releases

PRESS RELEASES	MEDIA
Doentes com Insuficiência Cardíaca pretendem criar Associação Nacional	Medical and Generalist
João Didelet e José Peseiro participam em campanha de sensibilização pela Insuficiência Cardíaca	Medical and Generalist
GEIC assinala Semana Europeia da Insuficiência Cardíaca	Medical and Generalist
Lisboa comemora Semana da Insuficiência Cardíaca	Medical and Generalist
Évora comemora Semana da Insuficiência Cardíaca	Medical and Generalist
Porto comemora Semana da Insuficiência Cardíaca	Medical and Generalist

4. ACTIVITIES

Communication Material – Poster

The Posters was distributed on the Hospitals and Health Centers.

OUVE O TEU CORAÇÃO
Semana Europeia da Insuficiência Cardíaca

6 de Maio
Dia Europeu da Insuficiência Cardíaca

- 16h | Aula de Aeróbica
- 17h | Lançamento de Balões

Estáios - Terreno do Paço
Porco - Largo Amor de Perdição
Évora - Praça da Giraldão

Junta-te a nós!

Está atento aos sintomas?

- Cansaço excessivo
- Falta de ar
- Pernas inchadas

A Insuficiência Cardíaca afeta cerca de 400 mil portugueses
Consulta o teu médico!

João Botelho
Aer

Merck, Novartis, and other logos are visible at the bottom.

OUVE O TEU CORAÇÃO
Semana Europeia da Insuficiência Cardíaca

6 de Maio
Dia Europeu da Insuficiência Cardíaca

- 16h | Aula de Aeróbica
- 17h | Lançamento de Balões

Estáios - Terreno do Paço
Porco - Largo Amor de Perdição
Évora - Praça da Giraldão

Junta-te a nós!

Está atento aos sintomas?

- Cansaço excessivo
- Falta de ar
- Pernas inchadas

A Insuficiência Cardíaca afeta cerca de 400 mil portugueses
Consulta o teu médico!

José Pereira
Transferidor de Futebol

Merck, Novartis, and other logos are visible at the bottom.

4. ACTIVITIES

Communication Material – TV Spot

The TV Spot was transmitted on generalist and cable channels (RTP 1, SIC, SIC Mulher, SIC Esperança) and NOS Cinema (250 movie theaters).



Link: <https://youtu.be/aMZgQZRzrSE>

www.escardio.org/HFA

4. ACTIVITIES

Communication Material – Press Kit

The Press Kits (1000) was distributed simultaneously in the three cities involved: Oporto, Lisbon and Évora.



4. ACTIVITIES

Communication Material - Flyer

OUVE O TEU CORAÇÃO

Semana Europeia da Insuficiência Cardíaca

6 de Maio
Dia Europeu da Insuficiência Cardíaca

- 16h | Aula de Aeróbica
- 17h | Lançamento de Balões

Lisboa - Praça do Saldanha
Porto - Largo Amor de Perdição
Évora - Praça do Giraldo

Junta-te a nós!

Sabia mais em:
www.spc.pt
www.heartfailurematters.org
[/spcardiologia](https://www.facebook.com/spcardiologia) [/aadicardica](https://www.facebook.com/aadicardica)

Com o apoio de

MERCK

Front

INSUFICIÊNCIA CARDÍACA

O que é?
A Insuficiência Cardíaca é a incapacidade do coração de bombear sangue para o organismo na quantidade necessária para satisfazer as suas necessidades. É uma das causas mais frequentes de internamento hospitalar. Tem uma mortalidade mais elevada que a maioria dos cancros.

Quais são as suas causas?
As principais causas de Insuficiência Cardíaca são:
- a doença das artérias coronárias (p. ex. um enfarte do miocárdio);
- a hipertensão arterial.

No entanto, existem outras causas menos frequentes, como as doenças das válvulas cardíacas, as doenças que atingem o músculo cardíaco e algumas malformações congénitas ("defeitos" do coração de nascença).

Principais sintomas

- Cansaço excessivo
- Falta de ar
- Pernas inchadas

Como prevenir ou evitar a Insuficiência Cardíaca?
A Insuficiência Cardíaca evita-se prevenindo as doenças cardíacas. Para isso, deve-se manter um estilo de vida saudável e controlar os fatores de risco (não fumar, evitar o excesso de peso e sedentarismo, controlar a hipertensão arterial, a diabetes e a dislipidemia - gorduras no sangue - se estas existirem).

A Insuficiência Cardíaca afeta cerca de 400 mil portugueses.
Consulta o teu médico!

OUVE O TEU CORAÇÃO

Semana Europeia da Insuficiência Cardíaca

Back

4. ACTIVITIES

Communication Material

Program of European Heart Failure Awareness Day

OUVE O TEU CORAÇÃO
Semana Europeia da Insuficiência Cardíaca

6 de Maio
Dia Europeu da Insuficiência Cardíaca

- 16h | Aula de Aeróbica
- 17h | Lançamento de Balões

Lisboa - Praça do Saldanha
Porto - Largo Amor de Perdição
Évora - Praça do Giraldo

Junta-te a nós!

Está atento aos sintomas:

- Cansaço excessivo
- Falta de ar
- Pernas inchadas

A Insuficiência Cardíaca afeta cerca de 400 mil portugueses

Consulta o teu médico!

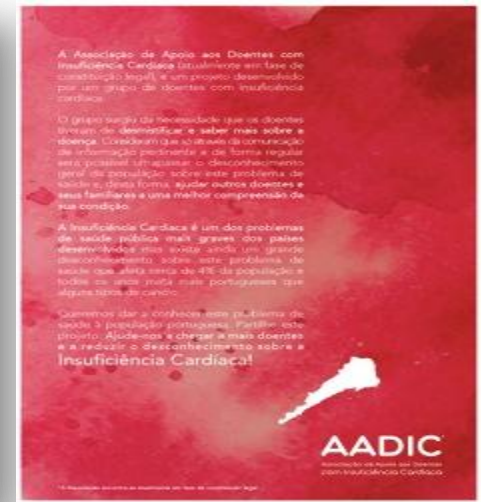
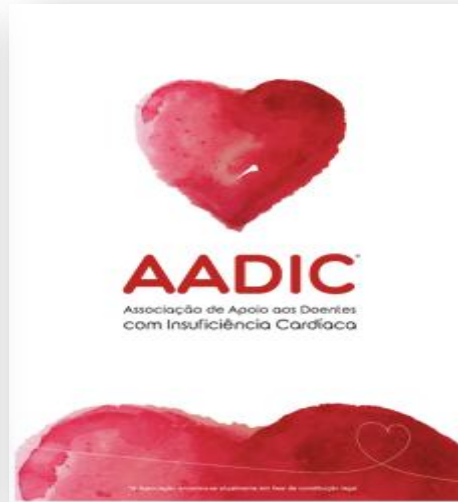
Sabe mais em:
www.spc.pt
www.heartfailurematters.org
Facebook: /spcardiologia Instagram: @adicardiaca

Com o apoio de:
MERCK NOVARTIS

4. ACTIVITIES

Communication Material – AADIC

Development the corporate image, Facebook's page, Roll Up and flyers about future Association to Support Patients with Heart Failure – AADIC.



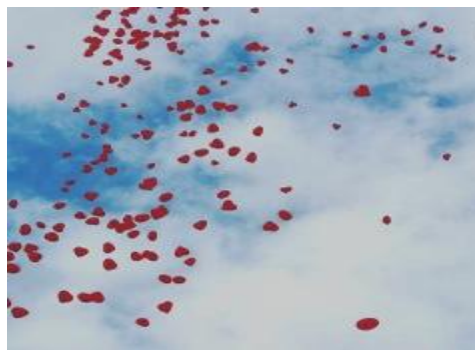
4. ACTIVITIES

European Heart Failure Day – Oporto



4. ACTIVITIES

European Heart Failure Day – Lisbon



4. ACTIVITIES

European Heart Failure Day – Évora



4. ACTIVITIES

Facebook contents

Grupo de Apoio ao Doente com Insuficiência Cardíaca
Publicado por Sara Pacheco Ferreira [?] · 2/5 · 🌐

O Grupo de Estudo de Insuficiência Cardíaca da Sociedade Portuguesa de Cardiologia no âmbito da Semana da Insuficiência Cardíaca lança a campanha de sensibilização "Ouve o teu coração".
Fique atento às novidades!

OUVE O TEU CORAÇÃO
Semana Europeia da Insuficiência Cardíaca
6 MAIO - LISBOA | PORTUGAL

Sabe mais em:
www.spc.pt
www.heartfailurematters.org
[f /spcardiologia](https://www.facebook.com/spcardiologia) [f /aidicardiaca](https://www.facebook.com/aidicardiaca)

567 pessoas alcançadas

Grupo de Apoio ao Doente com Insuficiência Cardíaca
Publicado por Sara Pacheco Ferreira [?] · 18/5 às 18:33 · 🌐

Reveja a participação da Dra. Dulce Brito e do Sr. José Rego no programa "Agora Nós" da RTP, no âmbito da Campanha "Ouve o teu coração".

médico de família
Coloque questões através do número 21 794 61 78

Promover Publicação

379 pessoas alcançadas

Grupo de Apoio ao Doente com Insuficiência Cardíaca
Publicado por Sara Pacheco Ferreira [?] · 3/5 · 🌐

of da Campanha "Ouve o teu coração" será transmitido pela SIC, RTP e Cinemas IVOS.

Promover Publicação

539 pessoas alcançadas

4. ACTIVITIES

Facebook contents

The image displays three overlapping Facebook posts from the 'Grupo de Apoio ao Doente com Insuficiência Cardíaca' (Heart Failure Support Group). Each post features a red heart icon and a blue 'Promover Publicação' button.

- Top Left Post:** Announces a meeting with actor João Didelet and football coach José Peseiro. Text: "O ator João Didelet e o treinador de futebol José Peseiro juntam-se ao Grupo de Estudo de Insuficiência Cardíaca da Sociedade Portuguesa de Cardiologia pela campanha de sensibilização 'Ouve o teu coração', no âmbito do Dia Europeu da Insuficiência Cardíaca, que se assinala a 8 de Maio. Junte-se a nós em Lisboa, Porto e Évora." It includes a video thumbnail for 'VE O TEU DRAÇÃO' and shows '243 pessoas alcançadas'.
- Top Right Post:** Announces a seminar by Professor Cândida Fonseca. Text: "Reveja a participação da Professora Cândida Fonseca no programa 'A Tarde é Sua' sobre a Semana da Insuficiência Cardíaca que decorreu de 1 a 8 de Maio." It includes a video thumbnail of a woman speaking and shows '3187 pessoas alcançadas'.
- Bottom Right Post:** Shares a medical article. Text: "Estudos revelam que uma em cada três pessoas com insuficiência cardíaca grave não sobrevive cinco anos após o diagnóstico. Estima-se ainda que uma em cada cinco pessoas irá desenvolver insuficiência cardíaca ao longo da sua vida, uma situação clínica debilitante, em que o coração não consegue bombear sangue suficiente para todo o corpo." It includes a video thumbnail of a stethoscope and shows '134 pessoas alcançadas'.



HEART FAILURE WEEK 2016

www.escardio.org/HFA



TELEVISION



5. QUALITATIVE ANALYSIS

- Every piece/article generated by the Media is the result of a one-to-one negotiation with journalists and by the distribution of the Press Releases;
- We've reached the two main national broadcasting stations (RTP, TVI, and respective cable channels) and a wide range of online media.
- Broadcasting media have centred their approach on the early diagnosis of heart failure, causes and symptoms of this disease and also alert messages for general population.

5. QUALITATIVE ANALYSIS

TVI and TVI 24 – Diário da Manhã

Theme – Heart Failure Week – interview with Dr. Dulce Brito (Cardiologist) about causes, symptoms and alert messages.

Link: <https://youtu.be/lbIJLCiG5Xs>

TVI – A Tarde é Sua

Theme – Heart Failure Week – interview with Dr. Cândida Fonseca (Cardiologist and Coordinator of GEIC) about causes, symptoms and alert messages.

Link: <https://youtu.be/Jmt3Z5KyRxQ>

Raio X – TV (online)

Theme – Heart Failure Week – interview with Dr. Cândida Fonseca (Cardiologist and Coordinator of GEIC) about Heart Failure European Day.

Link: <https://youtu.be/OAvfx1Ug0QM>



5. QUALITATIVE ANALYSIS

RTP – Agora Nós

Theme – Heart Failure Week – interview with Dr. Dulce Brito (Cardiologist), Dr. José Ramos (General Medicine) and José Rego, the patient with heart failure.

Link: <https://youtu.be/eGgCnyx90SU>



Porto Canal - Consultório

Theme – Heart Failure Week – interview with Dr. Manuel Campelo (Cardiologist), about causes, symptoms and alert messages.

Link: <https://youtu.be/XgON1KVmrWU>



RADIO



5. QUALITATIVE ANALYSIS

- The RDS radio shared a testimony of a patient, Sir J. P., with heart failure and also the interview with Dr. Luís Negrão (Portuguese Foundation of Cardiology). The patient who gave the interview to the RDS will be the future President of AADIC. The doctor talked about causes and symptoms of this disease and alerted the population to healthy lifestyles.



NEWS AGENCY



5. QUALITATIVE ANALYSIS

- With the aim of reaching a maximum projection, a take about the Heart Failure Day was negotiated with LUSA, the portuguese News Agency;
- “Lusa” is the first reference for the rest of the national media - for broadcasting and digital media as well, which tend to incorporate the agency's perspectives onto their approach.

5. QUALITATIVE ANALYSIS



GEIC assinala Semana Europeia da Insuficiência Cardíaca

A Sociedade Portuguesa de Cardiologia lança a campanha de sensibilização "Ouve o teu coração!", com a finalidade de sensibilizar a população para uma doença que afeta cerca de 400 mil portugueses, segundo aquela entidade.

No âmbito do Dia Europeu da Insuficiência Cardíaca, que se assinala a 06 de maio, o Grupo de Insuficiência Cardíaca da Sociedade Portuguesa de Cardiologia, entre o dia 01 e 08 de maio, promoverá várias iniciativas em Lisboa, no Porto e em Évora.

Em comunicado, a professora Cândida Fonseca, coordenadora do Grupo de Estudo de Insuficiência Cardíaca, acrescenta ainda que, "a insuficiência cardíaca é um problema grave de saúde pública, porque representa uma elevada mortalidade e morbilidade. A falta de conhecimento sobre a doença leva as pessoas a não valorizar os sintomas, confundindo esses sinais com o processo natural de envelhecimento"



PRESS



www.escardio.org/HFA



5. QUALITATIVE ANALYSIS

- Every article generated by the media was a result of the distribution of the *Press Releases and of the LUSA's take*.
- The main messages of these articles are: the heart failure affects currently about 400,000 people in Portugal; is necessary and important to make an early diagnosis; not ignore the symptoms of this disease and go to the doctor as soon as possible.

5. QUALITATIVE ANALYSIS



CORÇÃO

Insuficiência cardíaca afeta 400 mil em Portugal

INTERVENIMENTO • Doença é a primeira causa de internamento nos serviços de medicina em todos os hospitais. **DESPESA** • Insuficiência cardíaca representa no País uma despesa anual que varia entre 140 milhões e 210 milhões de euros.

CRISTINA SERRA
Insuficiência cardíaca é a principal causa de incapacidade em pessoas idosas. A doença afeta 400 mil em Portugal.

valorizar os sistemas, contribuindo para a melhoria dos serviços de saúde. A insuficiência cardíaca é a primeira causa de internamento nos serviços de medicina em todos os hospitais e representa no nosso país uma despesa que varia entre os 140 milhões e os 210 milhões de euros anuais.

A INSUFICIÊNCIA MATA MAIS DO QUE CANCER DA MAMA, PRÓSTATA E COLÓN

DOENÇA LEVA AO INCHAÇO NAS PERNAS E PÉS E A UM RÁPIDO AUMENTO DE PESO

porque o oxigénio deve ser bombeado para todos os órgãos do corpo. A insuficiência cardíaca pode acontecer depois de um enfarte do miocárdio e tem como fatores de risco o diabetes, níveis de colesterol elevados, tabaco e consumo excessivo de álcool.



Um género recente de medicação afeta

Tratamento sem internamento



Tecnologia usada no tratamento

O Hospital de São Francisco Xavier, em Lisboa, dispõe de uma Unidade de Insuficiência Cardíaca Aguda onde os doentes fazem o tratamento de ambulatório. O tratamento é avaliado por uma equipa multidisciplinar de médicos. Por vezes, a terapêutica pode prolongar-se por duas semanas. A unidade funciona 24 horas por dia. ■

INSUFICIÊNCIA CARDÍACA

Cândida Fonseca, cardiologista, explica quais são as causas para a insuficiência cardíaca

“É GRAVE MAS HÁ POUCA CONSCIENTIALIZAÇÃO”

■ **CM** - Há pessoas que sofrem de insuficiência cardíaca mas não o sabem? **Cândida Fonseca** - É uma doença grave mas há pouca conscientização

hospitalar e o internamento, com todos os custos que isso acarreta. ■ **Quais as causas?** - As causas são múltiplas e, em primeiro lugar, devem-se àterosclerose e a hipertensão não devidamente tratada. Deve-se ainda à doença coronária isquémica do miocárdio e pode também ser provocada por uma infusão por vírus ou por causa genética. ■

Doença pode agravar-se? - A falta de perceção da doença leva a pessoa a não procurar assistência médica e o quadro clínico tende a agravar-se, evoluindo para edema pulmonar agudo. ■ **É uma situação grave?** - Claro, obriga a ir à Urgência hospitalar e o internamento, com todos os custos que isso acarreta. ■ **Quais as causas?** - As causas são múltiplas e, em primeiro lugar, devem-se àterosclerose e a hipertensão não devidamente tratada. Deve-se ainda à doença coronária isquémica do miocárdio e pode também ser provocada por uma infusão por vírus ou por causa genética. ■



EXERCÍCIO: CAMINHADAS SÃO AMIGAS

A prática de exercício físico e o controle do peso são fundamentais para evitar doenças cardíacas. A par de uma alimentação saudável, deve-se praticar exercício que deverá ser adequado à idade de cada pessoa. As caminhadas são um excelente exercício para as pessoas mais idosas.



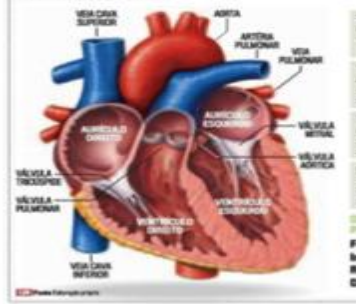
ALCOOL: FATOR DE RISCO

O consumo excessivo de álcool é um dos fatores de risco para o aparecimento da doença cardíaca, além de outros problemas de saúde. Os médicos aconselham a moderação no consumo. O tabaco é também um fator de risco.

+ SAÚDE COM O CM

Os leitores do Correio de Manhã podem e têm acesso a mais informação credível e de qualidade sobre saúde. Todas as semanas, aos sábados e domingos, publicamos duas páginas com temas atuais, casos, conselhos de especialistas e informação científica.

INSUFICIÊNCIA CARDÍACA



Tem cada 8 pessoas com mais de 60 anos um litro a menos ao longo da vida

Tem cada 3 pessoas com sintomas de doença com o processo de envelhecimento

Tem cada 4 pessoas que esperam mais de 1 semana para procurar ajuda médica ou nem sequer procurar ter cuidados médicos

Músculo cardíaco

Doença crónica e lenta no início

Os sintomas são pouco valorizados na população

Falta de ar

Inchaço dos membros inferiores

Rápido aumento de peso

Dificuldade em andar

COMENTÁRIO

Com acompanhamento contínuo

o Afílio Gonçalves, de 89 anos, sofre de insuficiência cardíaca há vários anos. O diagnóstico do enfarte do coração ocorreu há 27 anos desde então tem sido tratamentos. Por vezes, a doença é desconhecida e o internamento. ■



Afílio Gonçalves, 89 anos

COROS CERÁMICAS

As coros cerâmicas são feitas em laboratório a partir de um molde



FOR DE FÁBIO LOUREIRO MALÓ CLINIC

O QUE SÃO COROS CERÁMICAS?

São estruturas feitas em laboratório a partir de um molde de fecho pelo médico dentista que recubrem todo o dente anteriormente. E fecho um recobrimento total que atraca o remanescente de toda a dentadura. NADA TEM A VER COM OS ANTIGOS PIVOIS fabricados por serrote como que coros com uma espécie de engrenagem que trava na raiz. As coros cerâmicas apresentam a vantagem de serem mais resistentes e de terem um aspeto mais estético e bonito. Com as coros cerâmicas consegue-se recuperar dentes e dentes que já perdiam um molde estético. Atualmente, a abordagem é de conservação do dente que poderá ser moldado e recuperado dentário e tal como já perdiam um molde estético e que há uma outra abordagem podendo ser logo estético. A avaliação é feita sempre estético. ■

QUAL O OBJETIVO DA UTILIZAÇÃO EM QUE CASOS SE RECORRE A COROS CERÁMICAS?

O objetivo do tratamento total do remanescente do dente é CONSERVAR RESTAURAR AS PRINCIPAIS FUNÇÕES ESTÉTICA E FUNCIONAL. Recorre-se principalmente em casos de trauma e estética sempre estético. ■

MANA 1998/2000

ENAM AS SUAS PERNAS PARA O MAL SOCIEDADE + CM JORNAL PT



5. QUALITATIVE ANALYSIS

diário do **SUL**

Évora assinalou Dia Internacional da Doença

Alentejo com grande prevalência de insuficientes cardíacos

Uma largada de balões foi a forma de sensibilizar a população para uma doença que afeta cerca de 400 mil pessoas e que ainda é subdiagnosticada e subtratada em Portugal - a insuficiência cardíaca. Esta iniciativa integrou-se no Dia Europeu da Insuficiência Cardíaca, que foi assinalado na passada sexta-feira pelo Hospital do Espírito Santo de Évora, e que decorreu na Praça do Giraldo. De acordo com o cardiologista deste hospital, Agostinho Caeiro, esta é uma doença que tem uma grande incidência na região Alentejo devido a existir uma população envelhecida, mas também devido aos hábitos alimentares. A prevenção é, de acordo com o clínico, a melhor "arma" para combater esta patologia que é já a principal causa de internamento hospitalar após os 65 anos de idade.

— PÁG. 2



5. QUALITATIVE ANALYSIS

**Jornal de
Notícias**

Peseiro Treinador do F. C. Porto “ouve o teu coração”

CAMPANHA O técnico portista José Peseiro e o ator João Didelet protagonizam a iniciativa “Ouve o teu coração!” que se inspira no “Dia Europeu da insuficiência cardíaca”, que se assinala a 6 de maio. O projeto visa sensibilizar a população para os sintomas da insuficiência cardíaca e para a necessidade de um diagnóstico precoce, pois é uma doença que afeta cerca de 400 mil portugueses. ●



Jornal i

Agenda

Sexta

SAÚDE

Dia Europeu da Insuficiência Cardíaca. A Sociedade Portuguesa de Cardiologia lança campanhas em Évora, Lisboa e Porto

EUROMILHÕES

Jackpot de 65 milhões de euros.

Sábado

ANIMAIS

3.ª edição da Feira Animal, Oeiras



INTERNET

www.escardio.org/HFA



5. QUALITATIVE ANALYSIS

- Online news are divided in two groups: medical and generalist media;
- This separation allowed both, health professionals and general public to recognize and learn more about the campaign;
- The qualitative analysis reveals a major focus on the following messages:
 - Heart Failure European Day;
 - The heart failure affects about 400,000 people in Portugal;
 - It is necessary that people know the warning signs, symptoms and risk groups to seek expert help early on;
 - Is estimated that the prevalence of heart failure increases between 50-75% by 2030

5. QUALITATIVE ANALYSIS

SÁBADO

Em semana de clássico, Peseiro ouve o coração...

Treinador do FC Porto participa na campanha "Ouve o teu coração!", uma iniciativa do Grupo de Estudo de Insuficiência Cardíaca em parceria com a Sociedade Portuguesa de Cardiologia

Em semana de jogo com o Sporting, é normal que o coração dos adeptos do FC Porto até possa andar acelerado, mas foi o treinador o escolhido para sensibilizar para questões... cardíacas. José Peseiro e o ator João Didelet são os protagonistas da campanha "Ouve o teu coração!", uma iniciativa do Grupo de Estudo de Insuficiência Cardíaca em parceria com a Sociedade Portuguesa de Cardiologia, com o objetivo de sensibilizar a população, os profissionais de saúde, a classe política e a comunicação social para uma doença que afeta cerca de 400 mil portugueses e que todos os anos mata mais pessoas que alguns tipos de cancro.

www.escardio.org/HFA

Vital^{Health}



Insuficiência cardíaca motiva doentes para a fundação de uma Associação Nacional

Um grupo de doentes com insuficiência cardíaca pretende criar a Associação de Apoio aos Doentes com Insuficiência Cardíaca (AADIC).

O projeto tem como objetivo promover o conhecimento desta patologia que afeta 4% da população portuguesa e é a principal causa de internamento hospitalar acima dos 65 anos de idade.

"A insuficiência cardíaca tem uma elevada morbidade e mortalidade e é um problema de Saúde incapacitante quando não controlado. Uma vez que existe ainda um grande desconhecimento por parte da população e, acima de tudo, uma clara desvalorização deste problema de saúde, achámos que através de uma associação de doentes conseguiremos promover o conhecimento da doença", explica Joaquim Henriques Pereira, doente com insuficiência cardíaca, fundador e futuro presidente da AADIC.

"A Associação de Apoio aos Doentes com Insuficiência Cardíaca terá essa finalidade. Queremos ajudar os doentes e as suas famílias a lidar da melhor forma com a doença, proporcionando informação pertinente que lhes ajude a obter uma melhor qualidade de vida", acrescenta ainda o futuro presidente da AADIC.



5. QUALITATIVE ANALYSIS



GEIC assinala Semana Europeia da Insuficiência Cardíaca

O Grupo de Estudo de Insuficiência Cardíaca da Sociedade Portuguesa de Cardiologia (GEIC) lançou uma campanha para sensibilizar a população, os profissionais de saúde e a classe política para a insuficiência cardíaca. A campanha decorre em maio, sob o mote "Ouve o teu coração!", no âmbito do Dia Europeu da Insuficiência Cardíaca, assinalado a 6 de maio.

A campanha conta com a participação de José Peseiro, atual treinador do FC Porto, e do ator João Didelet e com o apoio da Merck, Novartis, Servier e ainda das Câmaras Municipais de cada cidade.

Em Portugal, a insuficiência cardíaca afeta mais de 4% da população, ou seja, cerca de 400 mil pessoas e representa uma despesa que varia entre os 140 milhões e os 210 milhões de euros anuais em saúde. Prevê-se que a sua prevalência possa aumentar entre 50% a 70% até 2030, sendo, dessa forma, crucial prestar atenção a esta doença que, na Europa, é já a principal causa de internamento hospitalar após os 65 anos de idade.

Página 1

Largada de balões assinala Dia Europeu da Insuficiência Cardíaca



6. QUANTITATIVE ANALYSIS



6. QUANTITATIVE ANALYSIS

- Lusa – 1 take
- Press – 4 news
- Internet – 42 news
- Radio – 1 new
- Television – 6 news stories

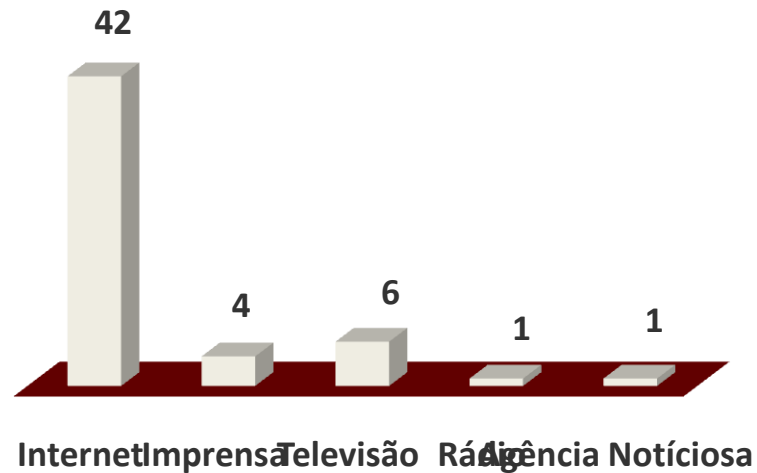


54 total
news



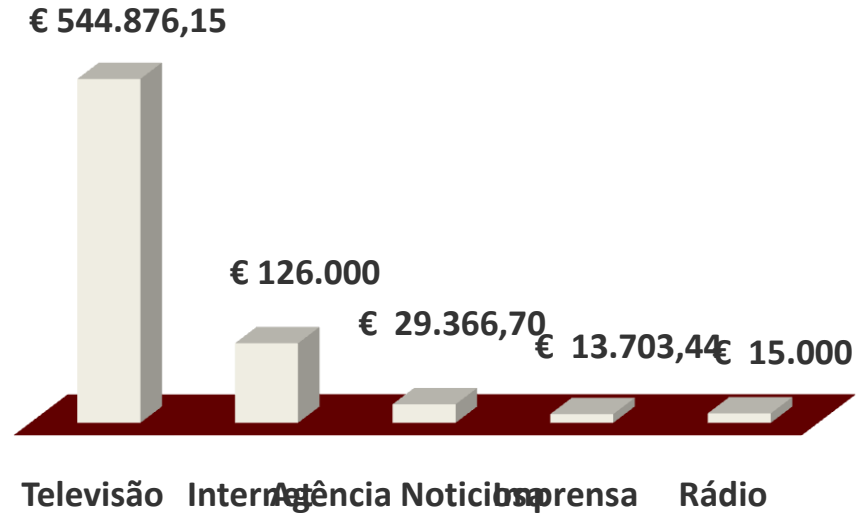
6. QUANTITATIVE ANALYSIS

NEWS PER MEDIA



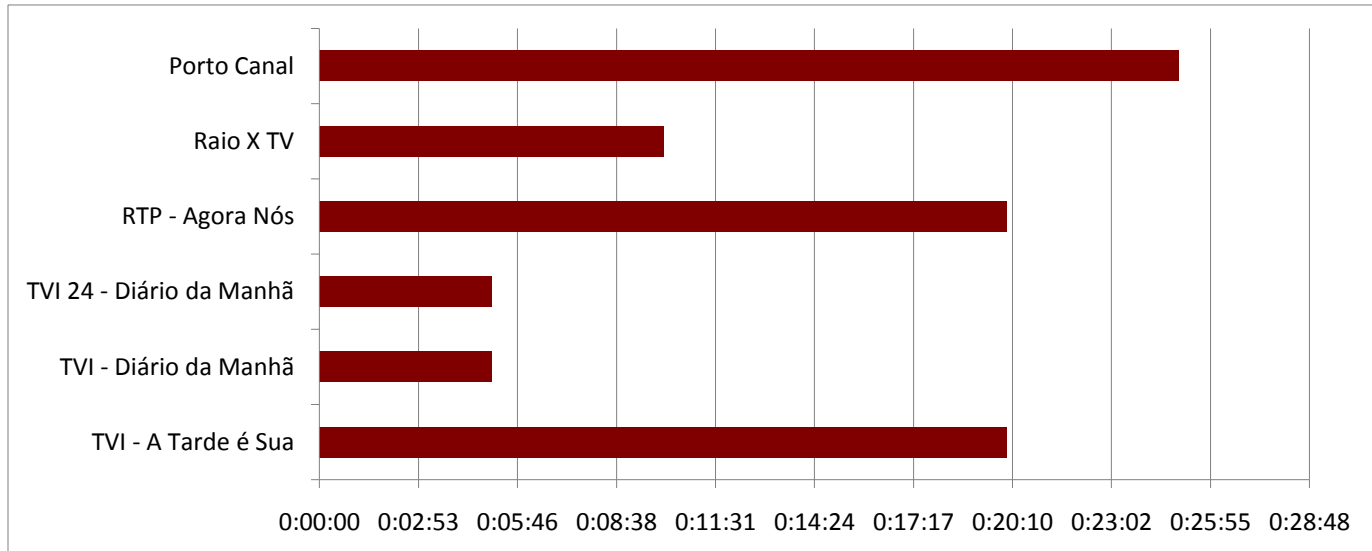
6. QUANTITATIVE ANALYSIS

AVE PER MEDIA



6. QUANTITATIVE ANALYSIS

TOTAL TIME PER TV STATION



7. PUBLISHED NEWS - INDEX

Data	Suporte	Melo	Hora	Duração	Título	ROI
11/05/16	Imprensa	Diário do Sul	N/A	N/A	Alentejo com grande prevalência de insuficientes cardíacos	699,01 €
10/05/16	Internet	Facebook Évora Notícias	N/A	N/A	Largada de balões assinala Dia Europeu da Insuficiência Cardíaca	3 000,00 €
10/05/16	Internet	Facebook Diário do Sul	N/A	N/A	Largada de balões pelos doentes com Insuficiência Cardíaca	3 000,00 €
10/05/16	Internet	Facebook Rádio Borba	N/A	N/A	Évora comemora Semana Europeia da Insuficiência Cardíaca	3 000,00 €
10/05/16	Internet	www.vitalhealth.pt	N/A	N/A	Insuficiência cardíaca motiva doentes para a fundação de uma Associação Nacional	3 000,00 €
06/05/16	Internet	Facebook Enfermeiros com mais valor	N/A	N/A	Ouve o teu coração!	3 000,00 €
06/05/16	Televisão	Porto Canal - Consultório	16:00	00:25:00	Semana Europeia da Insuficiência Cardíaca - Campanha "Ouve o teu coração"	3 040,25 €
06/05/16	Televisão	Raio X TV	18:00	00:10:00	Semana Europeia da Insuficiência Cardíaca - Campanha "Ouve o teu coração"	9 830,00 €
06/05/16	Internet	Facebook Raio X	N/A	N/A	Largada de balões assinala Dia Europeu da Insuficiência Cardíaca	3 000,00 €
06/05/16	Internet	www.raiox.pt	N/A	N/A	Largada de balões assinala Dia Europeu da Insuficiência Cardíaca	3 000,00 €
06/05/16	Internet	www.publico.pt	N/A	N/A	Insuficiência cardíaca: falta de ar e inchaço nos membros são primeiros sinais	3 000,00 €
06/05/16	Internet	www.dianafm.com	N/A	N/A	Évora: Balões e aeróbica assinalam Dia Europeu da Insuficiência Cardíaca	3 000,00 €
05/05/16	Internet	Facebook Dicas de Farmacêutico	N/A	N/A	Dia Europeu da Insuficiência Cardíaca	3 000,00 €
05/05/16	Internet	www.dicasdefarmacautica.blog.sapo.pt	N/A	N/A	Dia Europeu da Insuficiência Cardíaca	3 000,00 €
05/05/16	Internet	www.diariodosul.pt	N/A	N/A	Dia Europeu da Insuficiência Cardíaca	3 000,00 €
06/05/16	Imprensa	Jornal I	N/A	N/A	Nota de Agenda - Dia Europeu da Insuficiência Cardíaca	93,75 €
05/05/16	Internet	www.tvi24.iol.pt	N/A	N/A	Insuficiência cardíaca: falta de ar e inchaço nos membros são primeiros sinais	3 000,00 €
05/05/16	Televisão	TVI - Diário da Manhã	08:00	00:05:00	Semana Europeia da Insuficiência Cardíaca - Campanha "Ouve o teu coração"	17 812,75 €
05/05/16	Televisão	TVI - A Tarde é Sua	16:00	00:20:00	Semana Europeia da Insuficiência Cardíaca - Campanha "Ouve o teu coração"	331 729,40 €
05/05/16	Televisão	TVI 24 - Diário da Manhã	08:00	00:05:00	Semana Europeia da Insuficiência Cardíaca - Campanha "Ouve o teu coração"	17 812,75 €
05/05/16	Internet	www.tvi.iol.pt	N/A	N/A	Insuficiência cardíaca	3 000,00 €
05/05/16	Internet	Facebook Fátima Lopes - A Tarde é Sua	N/A	N/A	Insuficiência cardíaca	3 000,00 €
05/05/16	Internet	Facebook Acordar a sorrir	N/A	N/A	GEIC assinala Semana europeia da Insuficiência Cardíaca	3 000,00 €
05/05/16	Rádio	RDS	16:00	00:15:00	Semana Europeia da Insuficiência Cardíaca - Campanha "Ouve o teu coração"	15 000,00 €
05/05/16	Internet	Facebook Agora Nós - RTP	N/A	N/A	Insuficiência cardíaca	3 000,00 €

7. PUBLISHED NEWS - INDEX

Data	Suporte	Melo	Hora	Duração	Título	RCl
05/05/16	Internet	www.pcd.pt	N/A	N/A	6 de Maio, Dia Europeu da Insuficiência Cardíaca	3 000,00 €
05/05/16	Internet	www.atlasdasasaude.pt	N/A	N/A	Doentes pretendem criar Associação Nacional	3 000,00 €
05/05/16	Internet	www.media.rtp.pt	N/A	N/A	Insuficiência cardíaca	3 000,00 €
04/05/16	Televisão	RTP - Agora Nós	16:00	00:20:00	Semana Europeia da Insuficiência Cardíaca - Campanha "Ouve o teu coração"	164 651,00 €
04/05/16	Internet	www.angelini.pt	N/A	N/A	GEIC assinala Semana europeia da Insuficiência Cardíaca	3 000,00 €
03/05/16	Internet	www.imprensaregional.com.pt	N/A	N/A	Semana da Insuficiência Cardíaca	3 000,00 €
03/05/16	Internet	www.arsalentejo.min-saude.pt	N/A	N/A	Semana da Insuficiência Cardíaca	3 000,00 €
03/05/16	Internet	Facebook Atlas da Saúde	N/A	N/A	João Didelet e José Peseiro participam em campanha de sensibilização pela Insuficiência Cardíaca	3 000,00 €
03/05/16	Internet	Facebook Diário do Sul	N/A	N/A	Semana da Insuficiência Cardíaca	3 000,00 €
02/05/16	Internet	Newsletter Vital Health	N/A	N/A	Ouve o teu coração!	3 000,00 €
02/05/16	Internet	Facebook Newsfarma	N/A	N/A	GEIC assinala Semana europeia da Insuficiência Cardíaca	3 000,00 €
02/05/16	Internet	Newsletter Newsfarma	N/A	N/A	GEIC assinala Semana europeia da Insuficiência Cardíaca	3 000,00 €
02/05/16	Internet	www.newsfarma.pt	N/A	N/A	GEIC assinala Semana europeia da Insuficiência Cardíaca	3 000,00 €
29/04/16	Internet	www.vitalhealth.pt	N/A	N/A	Ouve o teu coração! - Banner	3 000,00 €
29/04/16	Internet	Facebook Atlas da Saúde	N/A	N/A	GEIC assinala Semana europeia da Insuficiência Cardíaca	3 000,00 €
29/04/16	Internet	www.atlasdasasaude.pt	N/A	N/A	João Didelet e José Peseiro participam em campanha de sensibilização pela Insuficiência Cardíaca	3 000,00 €
29/04/16	Internet	www.atlasdasasaude.pt	N/A	N/A	GEIC assinala Semana europeia da Insuficiência Cardíaca	3 000,00 €
29/04/16	Internet	www.diariodasaude.pt	N/A	N/A	6 de Maio é Dia Europeu da Insuficiência Cardíaca	3 000,00 €
29/04/16	Imprensa	Jornal de Notícias	N/A	N/A	Treinador do F.C. Porto "Ouve o teu coração"	910,68 €
29/04/16	Internet	Facebook Diário da Saúde	N/A	N/A	6 de Maio é Dia Europeu da Insuficiência Cardíaca	3 000,00 €
29/04/16	Internet	Facebook Lux	N/A	N/A	João Didelet e José Peseiro participam em campanha de sensibilização pela Insuficiência Cardíaca	3 000,00 €
28/04/16	Internet	www.record.xl.pt	N/A	N/A	Em semana de clássico, Peseiro ouve o coração...	3 000,00 €
28/04/16	Internet	www.sabado.pt	N/A	N/A	Em semana de clássico, Peseiro ouve o coração...	3 000,00 €
28/04/16	Internet	www.lux.iol.pt	N/A	N/A	João Didelet e José Peseiro participam em campanha de sensibilização pela Insuficiência Cardíaca	3 000,00 €
22/04/16	Internet	www.cmjornal.xl.pt	N/A	N/A	Insuficiência cardíaca afeta 400 mil em Portugal	3 000,00 €
22/04/16	Imprensa	Correio da Manhã	N/A	N/A	Insuficiência cardíaca afeta 400 mil em Portugal	12 000,00 €
22/04/16	Agência Noticiosa	www.lusa.pt	N/A	N/A	GEIC assinala Semana europeia da Insuficiência Cardíaca	29 366,70 €
24/03/16	Internet	www.justnews.pt	N/A	N/A	Insuficiência cardíaca exige a intervenção dos diferentes níveis dos cuidados de saúde	3 000,00 €
22/03/16	Internet	www.justnews.pt	N/A	N/A	60-80% dos custos com a insuficiência cardíaca são gastos em internamentos e reinternamentos	3 000,00 €